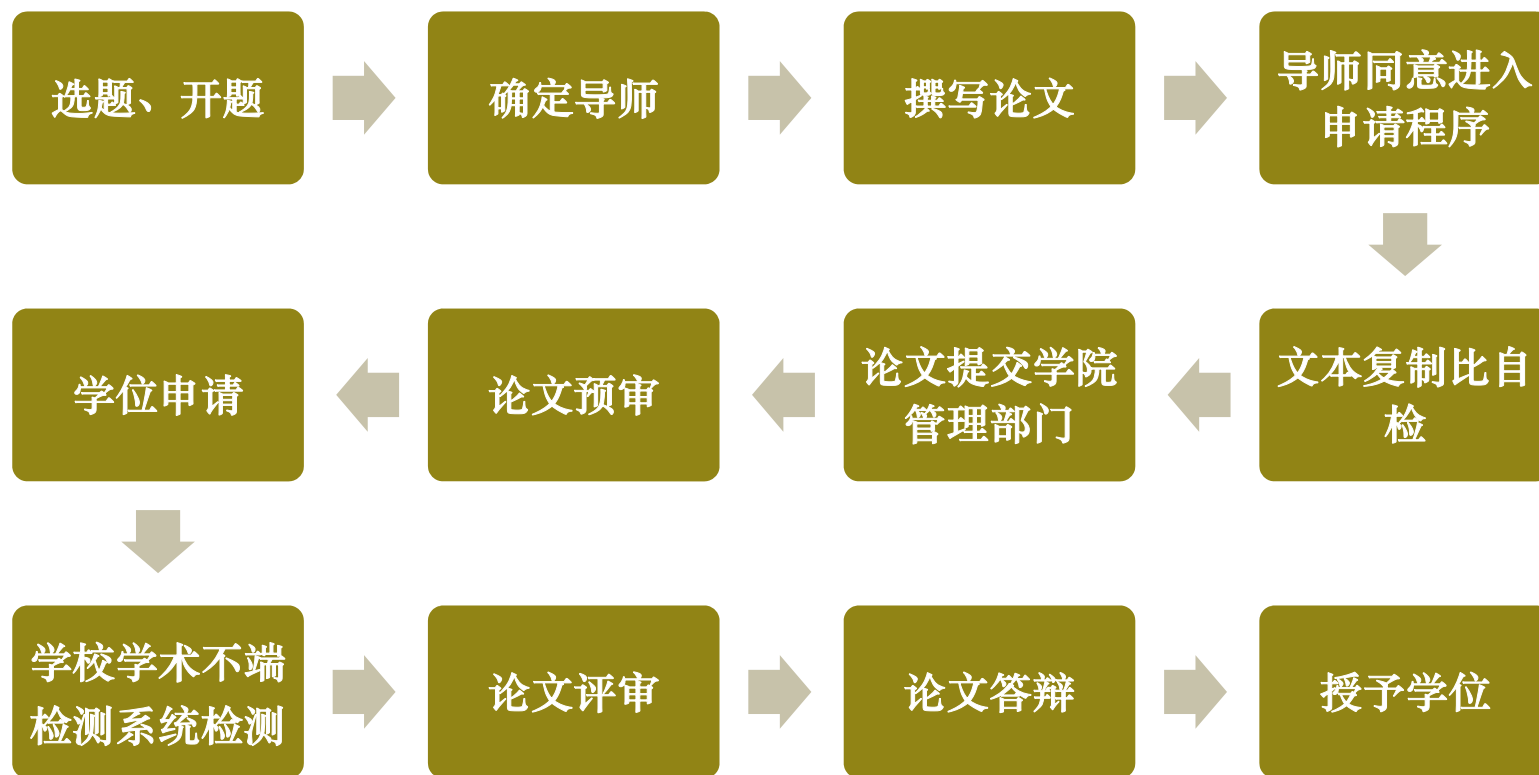




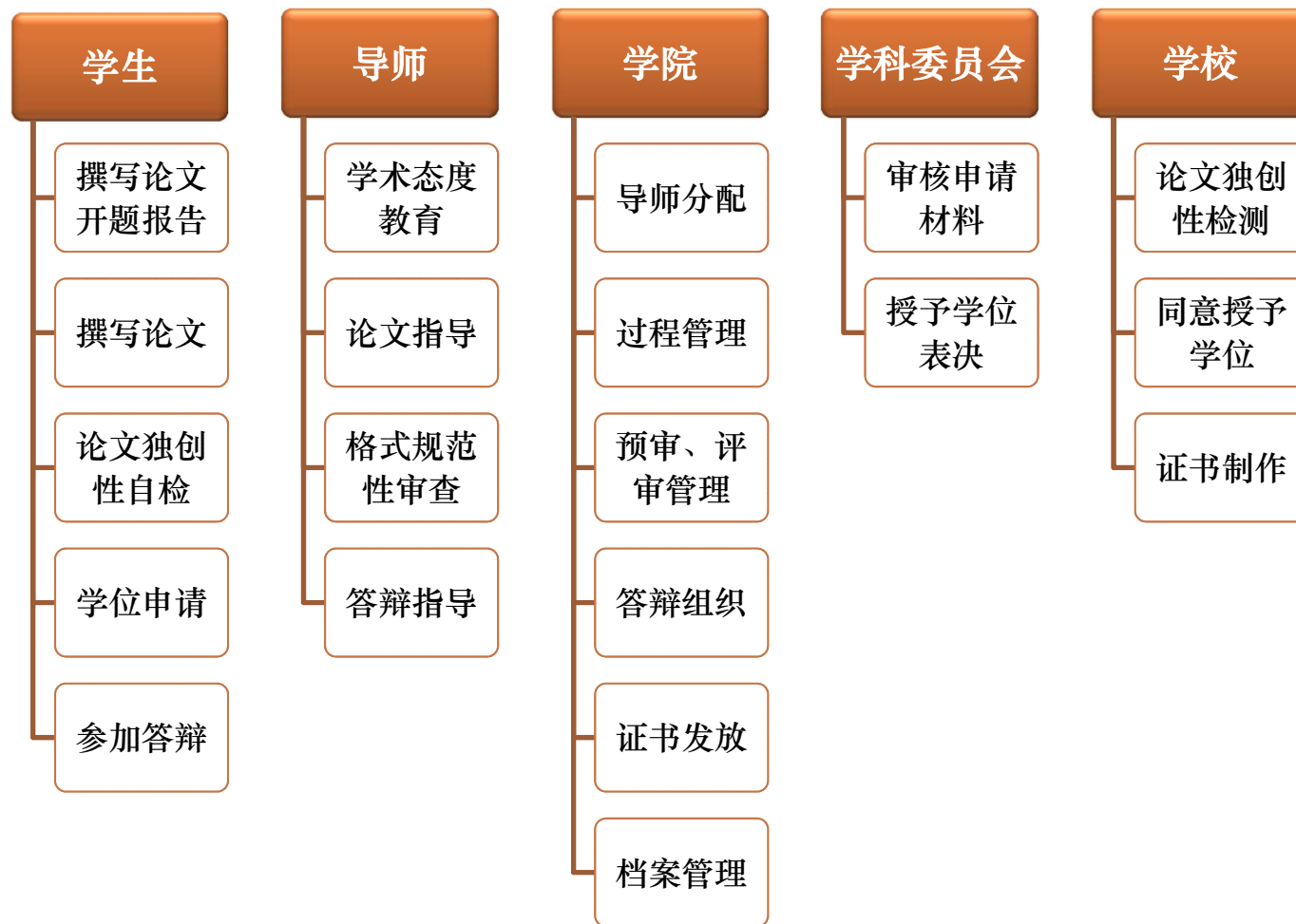
浙大信电学院在职研究生论文阶段流程说明

总 流 程

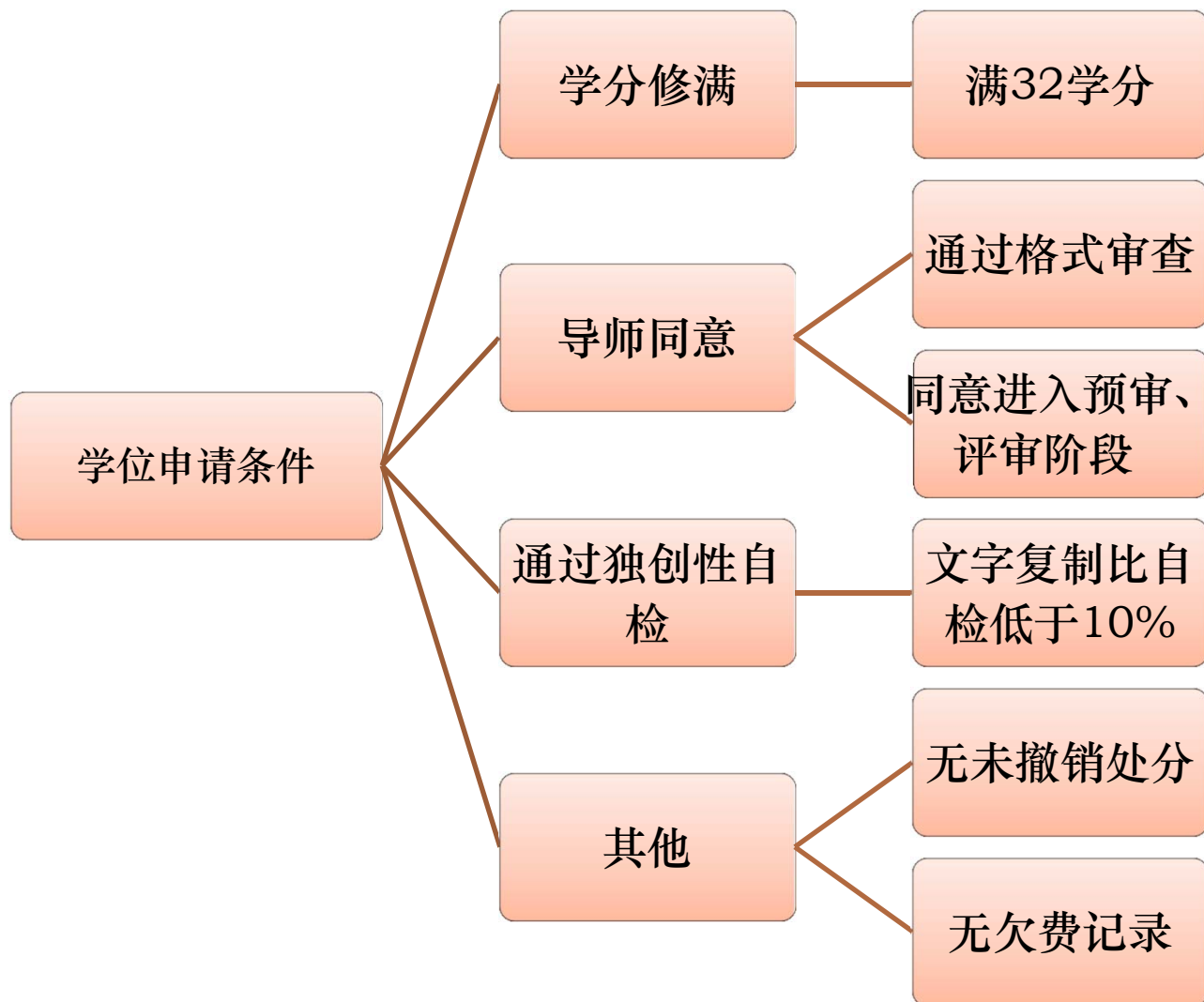


浙大信电学院在职研究生论文阶段流程说明

工作模块



申请条件



申请步骤

管理系统申请
步骤

1、提交读书
报告

按网上通知要
求执行

2、提交开题
报告

按网上通知要
求执行

3、提交学位
申请

1、2审核通
过后才能申请



浙大信电学院在职研究生论文阶段流程说明

时间节点

3月份 申请答辩

1月30日前
导师同意申请

1月30日前
提交学院工程
硕士办公室

2月15日前提交
网上申请

论文答辩时间3
月20日前

6月份 申请答辩

4月30日前
导师同意申请

4月30日前
提交学院工程
硕士办公室

5月15日前提交
网上申请

论文答辩时间6
月20日前

9月份 申请答辩

7月30日前
导师同意申请

7月30日前
提交学院工程
硕士办公室

8月15日前提交
网上申请

论文答辩时间9
月20日前

12月份 申请答辩

10月30日前
导师同意申请

10月30日前
提交学院工程
硕士办公室

11月15日前提
交网上申请

论文答辩时间
12月20日前



浙大信电学院在职研究生论文阶段流程说明

过程管理说明

事项	说明
导师同意进入答辩程序	学生需向学院管理部门提供相关记录，如邮件确认同意记录等；
论文文本复制比自检	申请者对检测结果负全部责任，杜绝作假。如有作弊行为，一经查实，将提交学院、学校相关部门处理。
学校学术不端检测系统	检测结果低于 $\leq 10\%$ ，无核心数据、核心观点抄袭等。可以进入评审程序。
	检测结果高于 10% ，并经相关部门复核后情况属实，终止本次申请流程。修改后视情况决定何时再次申请。
论文预审未通过	预审不通过，返回修改，并经导师确认后再次提交预审。（试行）
论文评审未通过	按评审要求修改后，由导师决定提交再审的时间。（试行）
答辩未通过	暂停申请6个月。由导师决定何时再次申请。（试行）



浙大信电学院在职研究生论文阶段流程说明

联系方式及网址等

事项	说明
信电学院主页	www.isee.zju.edu.cn （教育教学-工程硕士栏目查看申请通知）
专业学位管理系统	http://zyxw.zju.edu.cn/PDGManager/ ;
	用户名：学号（字母Z大写） 初始密码：学号（字母Z大写）
信电学院 工程硕士办公室	联系人：沈振华
	联系电话：13357182552///0571-87952179;
	邮箱：alexshen@zju.edu.cn
	地址：杭州市浙大路38号浙大玉泉校区教11-238室
相关表格下载	信电学院主页--教育教学--工程硕士栏目—表格下载栏目



祝各位同学
顺利完成学业！